

Centre de collaboration nationale en santé environnementale

La banque de ressources sur l'amélioration sanitaire de l'environnement bâti

23 août 2011

Sommet mondial Écocité de Montréal

Erna van Balen, M. Sc., M. Phil.

Spécialiste en application des connaissances



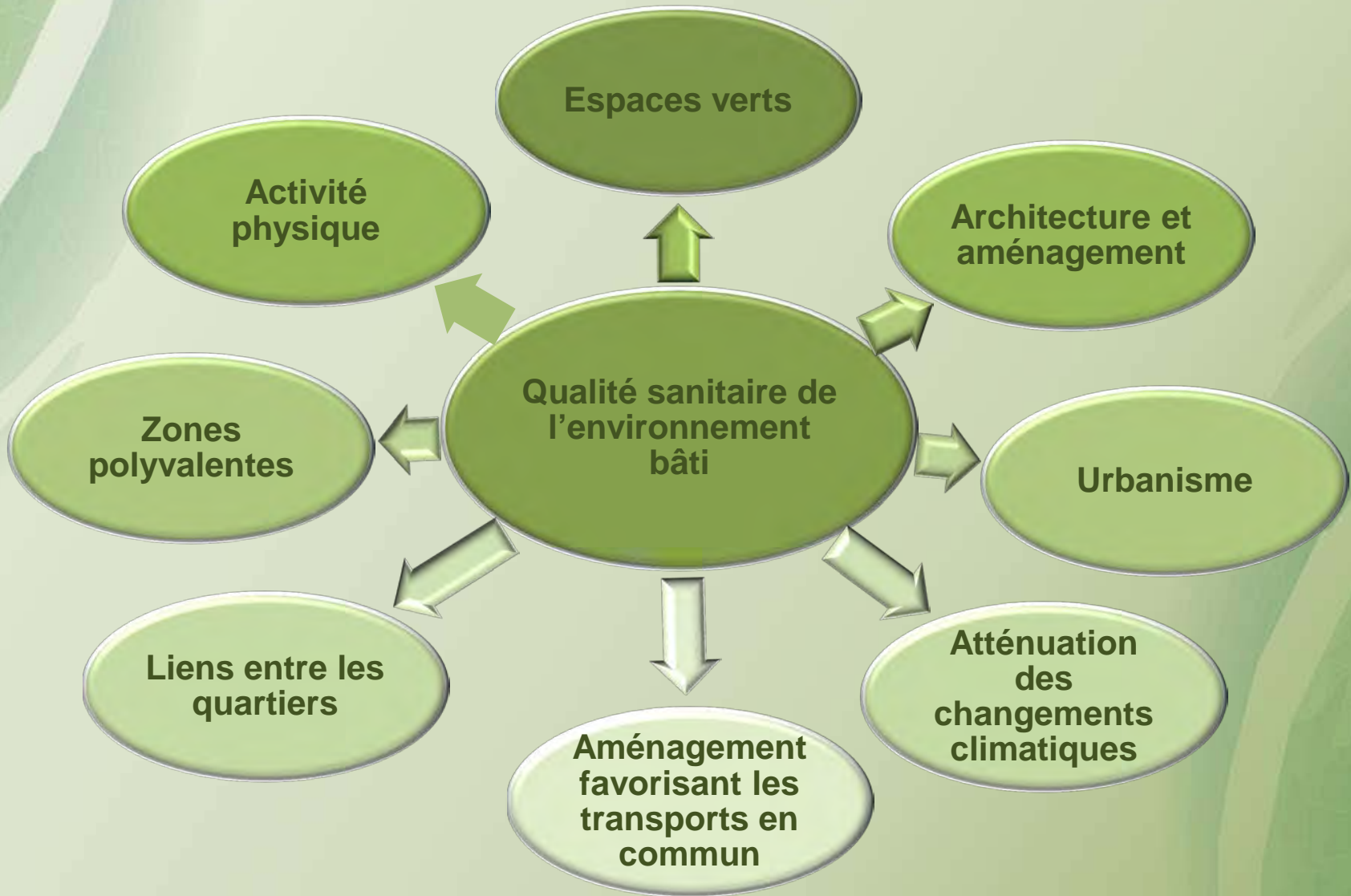
National Collaborating Centre
for Environmental Health

Centre de collaboration nationale
en santé environnementale

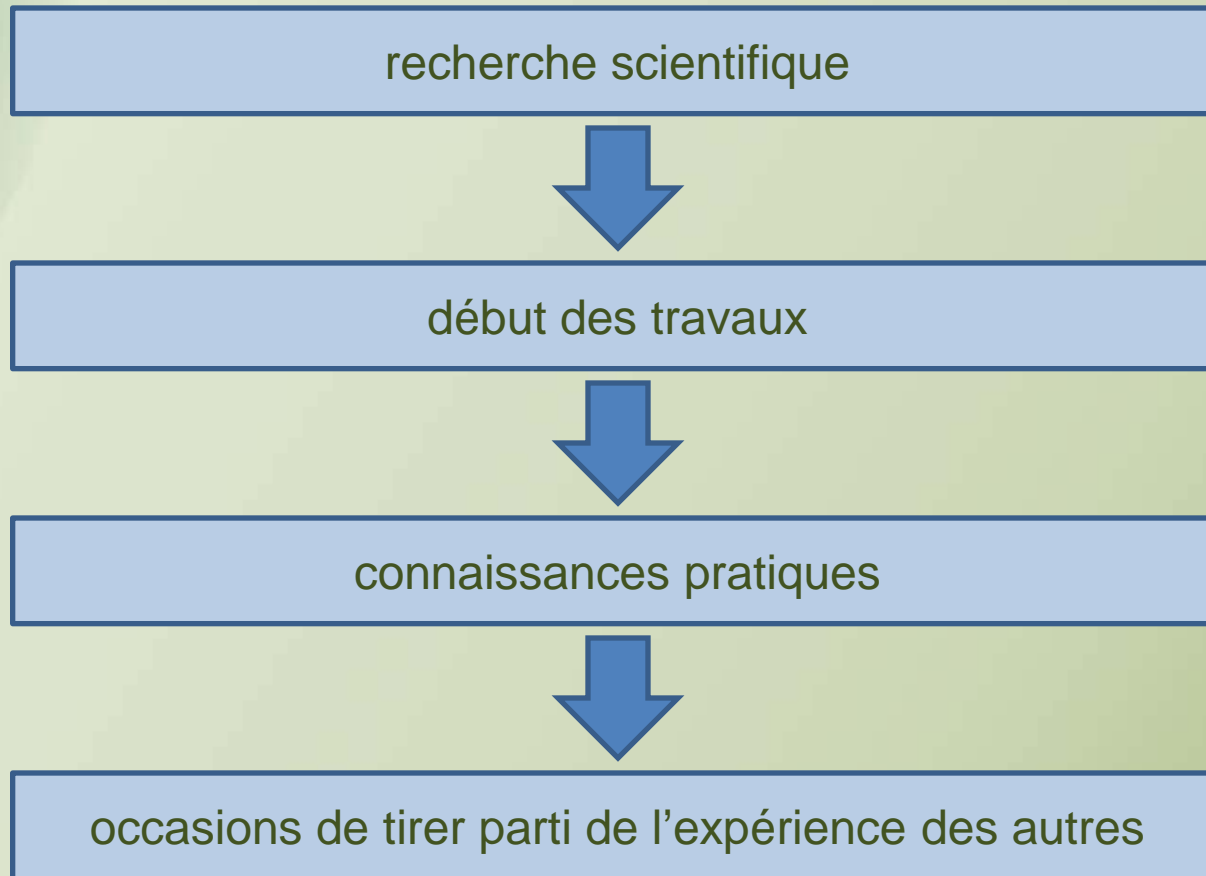


BC Centre for Disease Control
An Agency of the Provincial Health Services Authority

Qualité sanitaire de l'environnement bâti et développement durable...



Application des connaissances



Par où commencer?

Comment s'y retrouver?

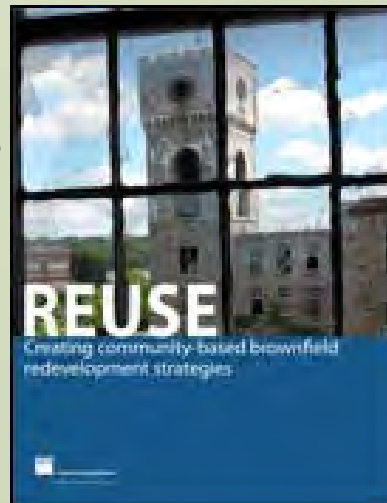
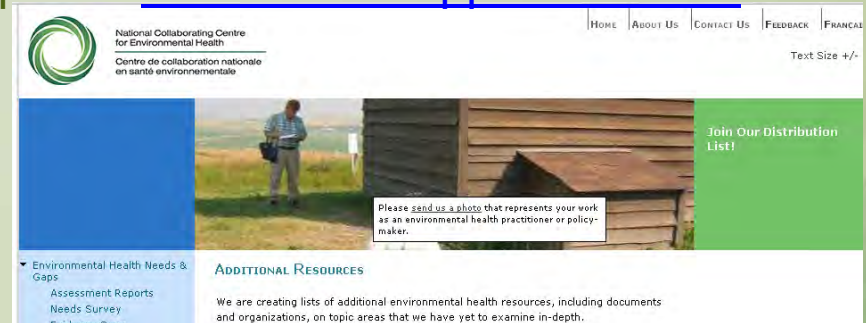


Les documents de cette banque de ressources offrent, pour chacune des dix provinces du Canada et pour les collectivités rurales, des recommandations sur la mise au point de modalités de transport et d'aménagement du territoire qui répondent aux besoins des enfants et des adolescents. Ces recommandations sont destinées aux urbanistes municipaux.



Voir :

La banque de [ressources supplémentaires](#) du CCNSE



Ce document est destiné à aider les organisations communautaires à voir les possibilités de revitalisation des quartiers offertes par les friches industrielles et à participer plus efficacement au processus complexe à mettre en œuvre pour les nettoyer et les réaménager. Ce processus est illustré par des études de cas.



Join Our Distribution
List!

▼ Environmental Health Needs & Gaps

- Assessment Reports
- Needs Survey
- Evidence Gaps

▼ Evidence-Based Practice & Policy

- NCCEH Evidence Reviews
- Evidence Review Process
- Innovative Practices
- Journal Article Summaries

▼ NCCEH Major Projects

- Built Environment
- Drinking Water
- Heat Advice
- Outdoor Air
- Personal Service Establishments

▼ Professional Development

- Degree Programs
- Practicum Placements
- Continuing Education
- NCCEH Workshops
- Practice Questions
- Ethical Dilemmas
- Career Opportunities

▼ How Environmental Health is Organized in Canada

- Programs & Services
- Legislation

ADDITIONAL RESOURCES

We are creating lists of additional environmental health resources, including documents and organizations, on topic areas that we have yet to examine in-depth.

The documents in the lists are relevant to environmental health practice or policy. Scientific articles are from peer-reviewed journals and grey literature (reports, etc.) and have been evaluated using our [Evidence Review Process](#). Some documents, websites, and other media do not meet all evaluation criteria. The organizations listed are chosen based on their relevance, their credibility and authority in the field, and the quality of material they produce.

To access the listings, click on the links below. If you have suggested resources, please [send them](#) to us.

Search results for: **Environmental Planning, Built Environment**

Aboelata, M [Emerging issues in improving food and physical activity environments: Strategies for addressing land use, transportation and safety in 3 California-wide initiatives](#). Oakland, CA: American Journal of Public Health, 2010 November
Theme(s): Physical Activity/Active Transportation, Active Living

This article reviewed three California-wide initiatives and identified land use, transportation and safety are important in improving eating and activity environments. Engaging advocates, linking safety to health and collaborating with government were essential for the implementation of community improvement efforts.

Active Living Research [Resources for policy makers and advocates](#) San Diego, CA: Robert Wood Johnson Foundation; 2010.

Theme(s): Active Living

Active Living research is a U.S. program that contributes to the prevention of childhood obesity in low-income and high-risk communities. The website contains tools and literature databases about the relationship of environment and policy with physical activity and obesity.

Search this Section

By Theme

By Population

By Type

By Keyword

Resources with summaries

Latest resource updates

Recherche dans le répertoire

http://dev.convaxis.com/test_ncceh/en/additional_resources?topic=89&subtopic=157

Méthodologie

Thèmes :

Aménagement
Mode de vie actif
Stratégies d'écologisation
Déterminants sociaux
de la santé
Nutrition et alimentation
Environnement intérieur
Santé mentale et
perception
Qualité de l'air

Types :

Documents de
référence
Politiques
Études de cas
Évaluation
Guides et outils
Réseaux
Formation
Analyse scientifique

Population :

Population générale
Enfants
Aînés
Autochtones
Populations vulnérables

Critères :

- Objet
- Source du financement
- Utilité pratique
- Pertinence : amélioration de l'environnement bâti
- Accès libre

Limites

- 
- Manque d'exhaustivité
 - Pas d'évaluation des résultats

- Assurance qualité limitée
- Recherche limitée aux publications accessibles sur Internet

- Recherche limitée aux publications en libre accès
- Contraintes budgétaires : abrégés limités à 40 mots
- Exclusion des autres questions de santé publique

Le CCNSE

- Fait partie d'un groupe de six centres de collaboration nationale :



NATIONAL COLLABORATING CENTRE
FOR ABORIGINAL HEALTH

CENTRE DE COLLABORATION NATIONALE
DE LA SANTÉ AUTOCHTONE



National Collaborating Centre
for Determinants of Health

Centre de collaboration nationale
des déterminants de la santé



National Collaborating Centre
for Environmental Health

Centre de collaboration nationale
en santé environnementale



Centre de collaboration nationale
sur les politiques publiques et la santé

National Collaborating Centre
for Healthy Public Policy



National Collaborating Centre
for Infectious Diseases

Centre de collaboration nationale
des maladies infectieuses



National Collaborating Centre
for Methods and Tools

Centre de collaboration nationale
des méthodes et outils

- Fonction : synthétiser, mettre en application et échanger les connaissances; repérer les lacunes; valoriser le potentiel du milieu

Remerciements

- Équipe du CCNSE : Mona Shum, Sophie Verhille, Michele Wiens, Tina Chen, Christina Chociolko
- Comité de bénévoles : Helena Swinkels, Brian Ladd, George McKibbon, Bhavna Sivanand, Olimpia Pantelimom
- Réseau canadien pour la santé urbaine

Merci de votre attention

Commentaires?
Questions?

Disponible prochainement : la banque de ressources sur
l'amélioration sanitaire de l'environnement bâti.
www.ccnse.ca > projets majeurs > environnement bâti

Renseignements : erna.vanbalen@bccdc.ca

www.ccnse.ca (français)

www.ncceh.ca (anglais)



National Collaborating Centre
for Environmental Health

Centre de collaboration nationale
en santé environnementale



BC Centre for Disease Control
An Agency of the Provincial Health Services Authority